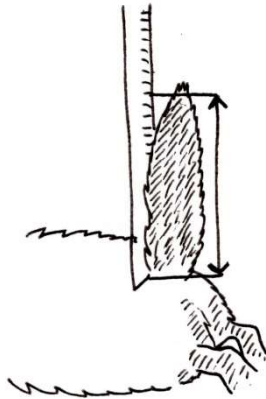
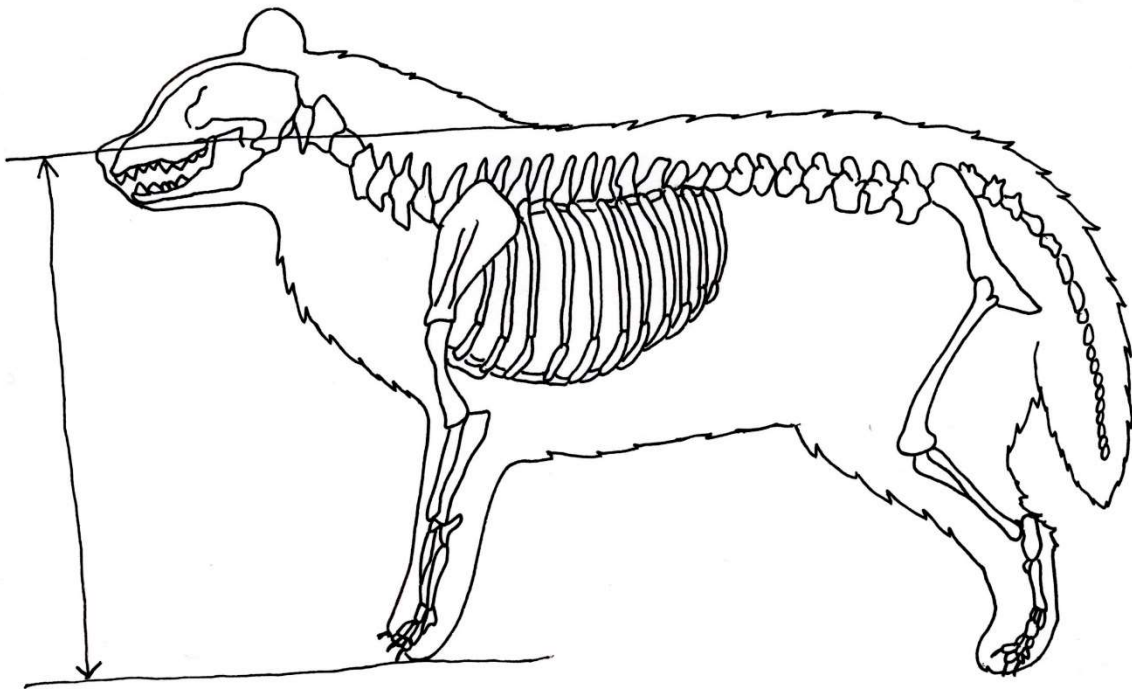


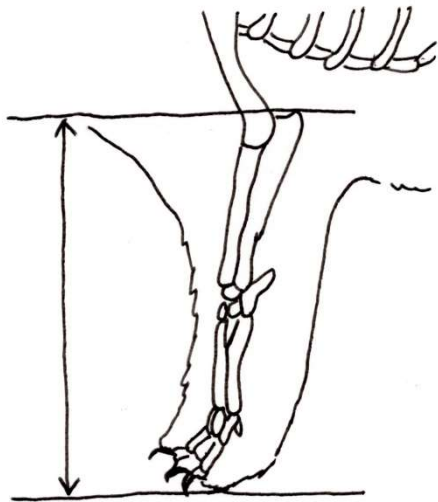
全長



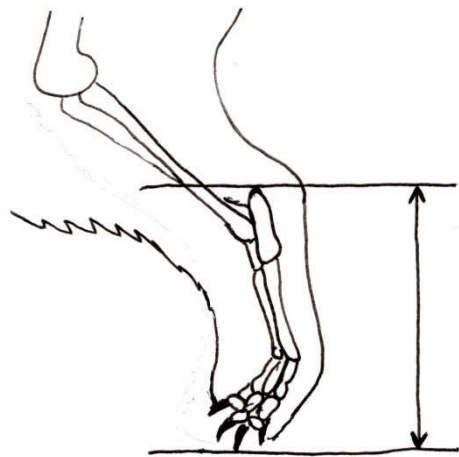
尾長



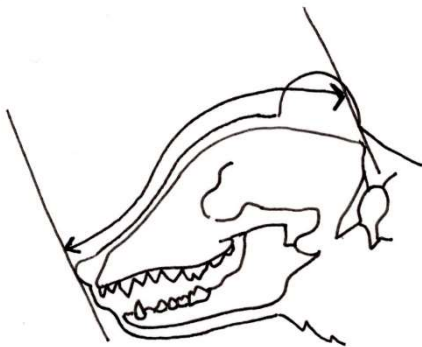
肩高



前肢



後肢



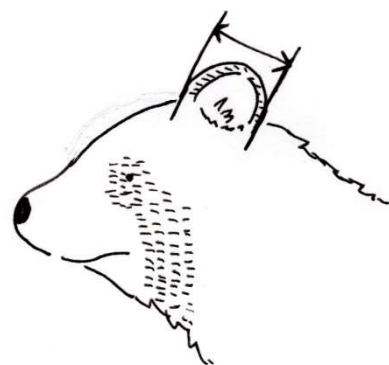
頭長



耳介長(外)



耳介長(內)



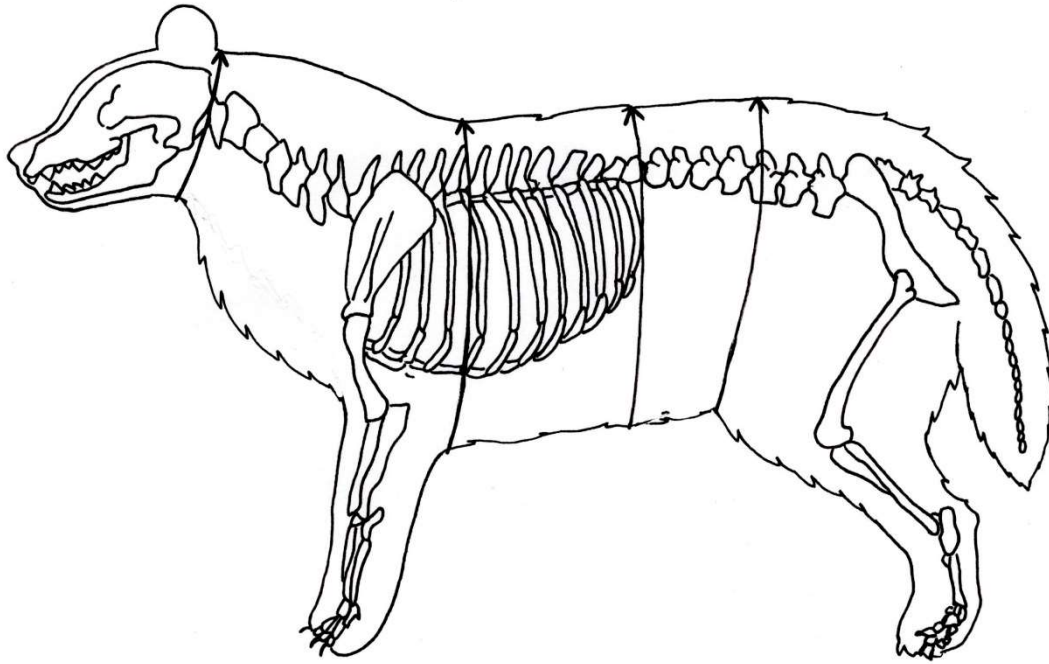
耳介長(幅)

犬頭寸

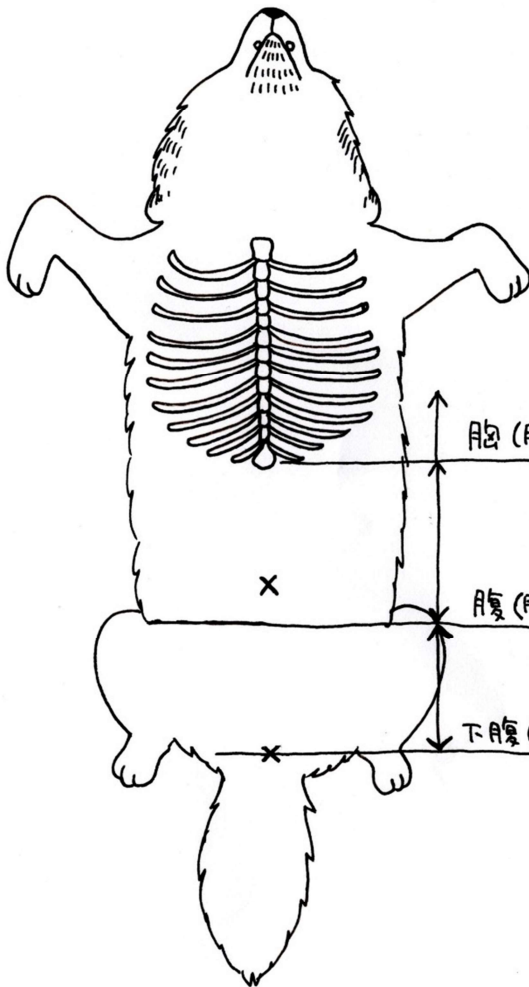
胸圍

腹圍

腰圍



乳頭式



胸 (肋骨の上にある乳頭)

腹 (肋骨の下から後足の付け根までにある乳頭)

下腹 (後足の付け根から肛門までにある乳頭)